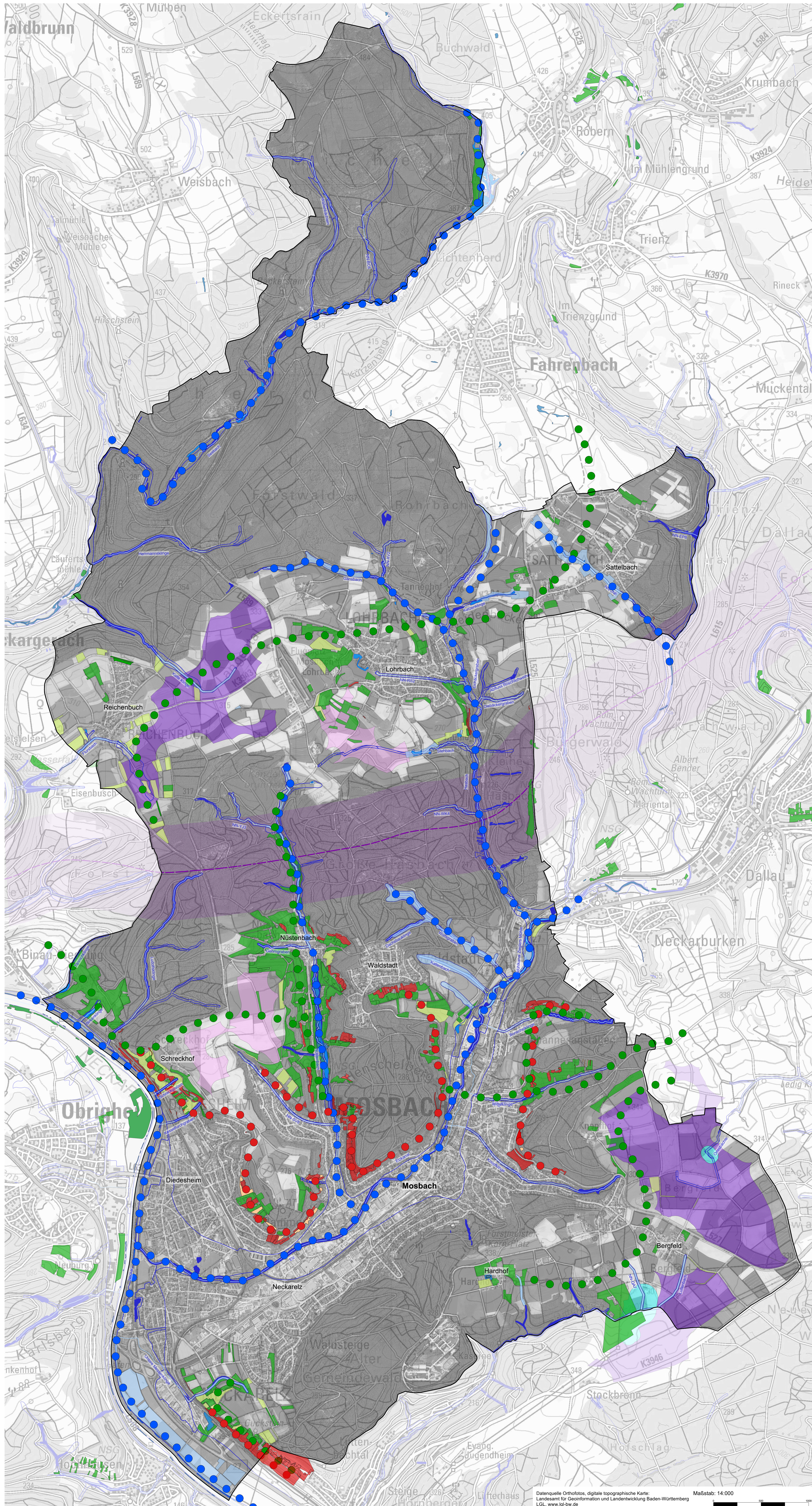


Biotopverbundplanung für die Stadt Mosbach



- LEGENDE**
- Offenland trockener Standorte**
 - Kernfläche
 - Trittsteinbiotop
 - lokale Verbundachse
 - Offenland mittlerer Standorte**
 - Kernfläche
 - Trittsteinbiotop
 - lokale Verbundachse
 - Offenland feuchter Standorte**
 - Kernfläche
 - Trittsteinbiotop
 - lokale Verbundachse
 - Gewässerlandschaften**
 - Bearbeitungsgebiet
 - Kernfläche
 - Generalwildwegeplan**
 - Wildtierkorridor landesweiter Bedeutung
 - Raumkulisse Feldvögel**
 - prioritäre Offenlandflächen (> 100 ha)
 - sonstige Offenlandflächen (30-100 ha)
 - Entwicklungsflächen Halboffnland
 - Sonstiges**
 - Gemeindefläche

Biotopverbundplanung für die Stadt Mosbach

Auftraggeber:	Größe Kreisstadt Mosbach
Projektnummer:	2345
Planungsphase:	Entfassung
Planungsart:	Bestandsplan
Datum:	07.10.2024
Plan-Nr.:	2245.01
Maßstab:	1:14.000
Bearbeiter:	SB
Auftraggeber:	Roland Steinbach Freier Landschaftsarchitekt Zum Büschfeld 5, 74613 Oberrhein Tel. 07941/64778-0 Fax 64778-14

Datenquelle: Orthofotos, digitale topographische Karte, Landesamt für GeoInformation und Landentwicklung Baden-Württemberg
LGL, www.lgl-bw.de

Maßstab: 14:000